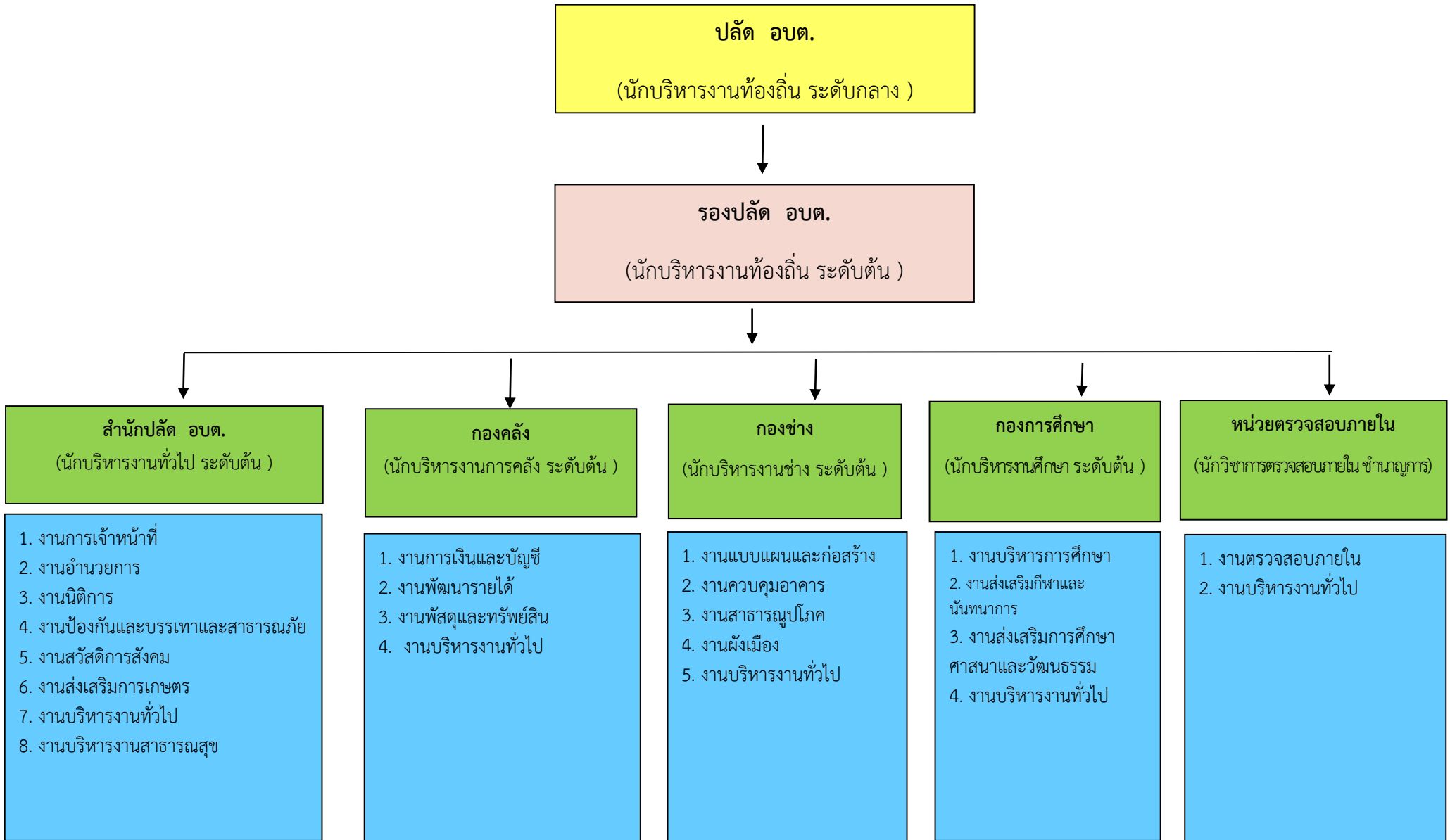
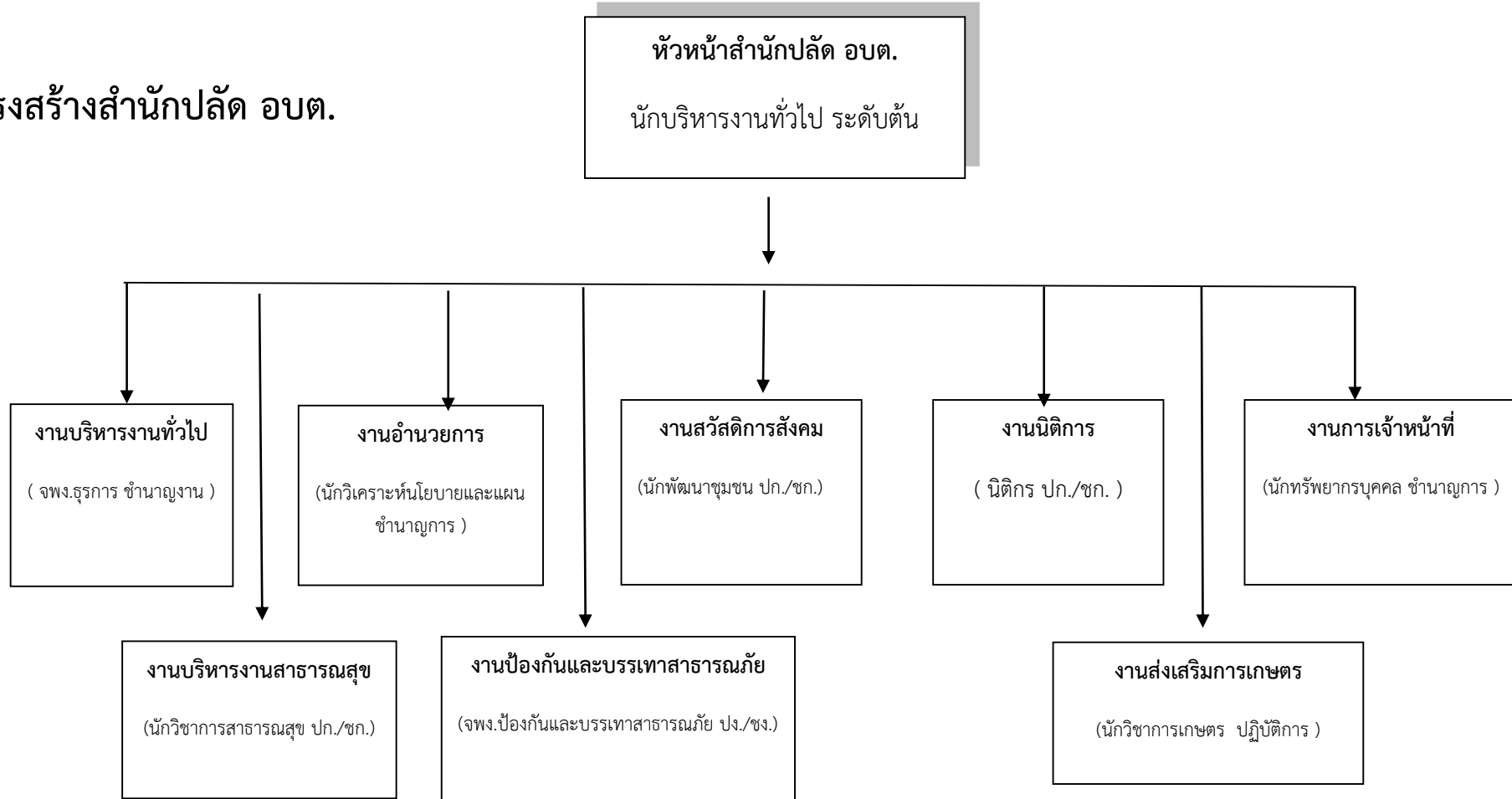


แผนภูมิโครงสร้างการแบ่งส่วนราชการตามแผนอัตรากำลัง 3 ปี

กรอบโครงสร้างส่วนราชการ อบต.เตือศรีคันไชย

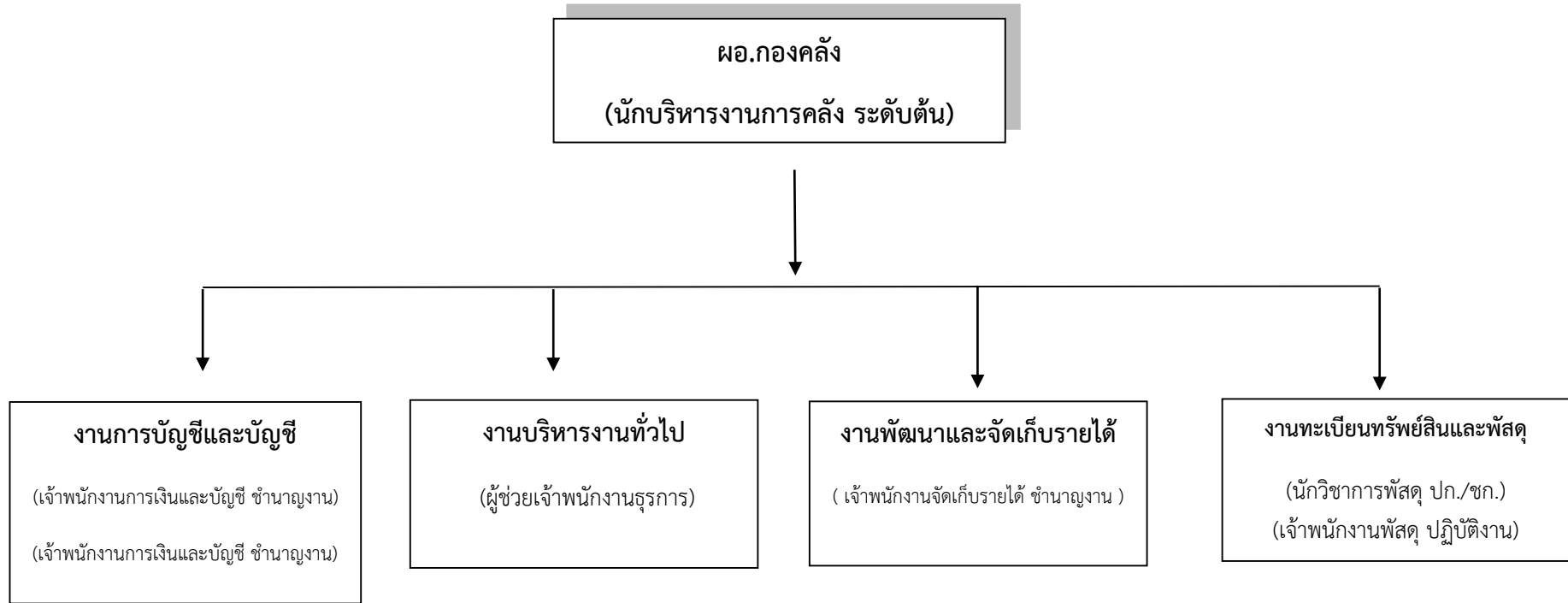


โครงสร้างสำนักปลัด อบต.



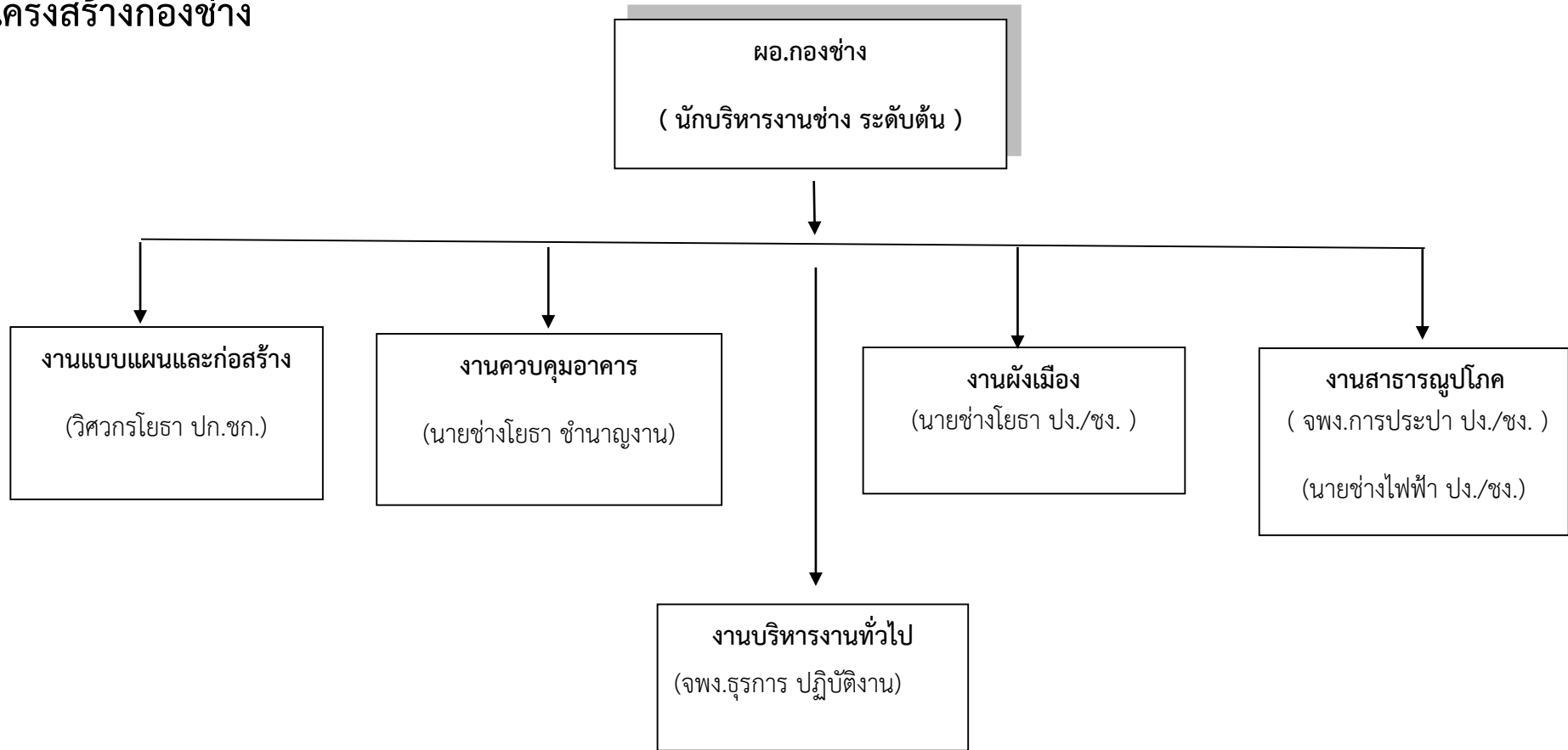
ประเภท	บริหารท้องถิ่น			อำนวยความสะดวก			วิชาการ				ทั่วไป			พนักงานจ้างตามภารกิจ	พนักงานจ้างทั่วไป
	ระดับ	สูง	กลาง	ต้น	สูง	กลาง	ต้น	ปฏิบัติการ	ชำนาญการ	ชำนาญการพิเศษ	เชี่ยวชาญ	ปฏิบัติงาน	ชำนาญงาน		
จำนวน	-	๑	๑	-	-	๑	๒	๒	-	-	๑-	๑	-	๙	๙

โครงสร้างองค์กร



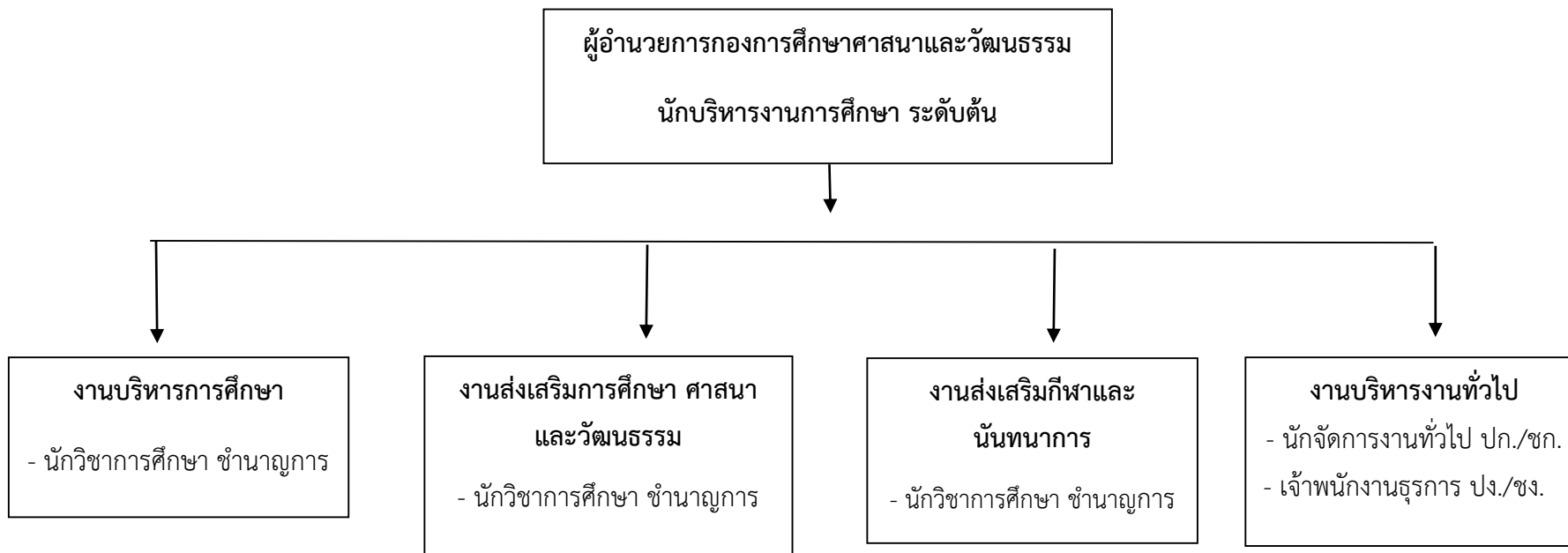
ประเภท	บริหารท้องถิ่น			อำนาจการ			วิชาการ				ทั่วไป			พนักงานจ้างตามภารกิจ	พนักงานจ้างทั่วไป	
	ระดับ	สูง	กลาง	ต้น	สูง	กลาง	ต้น	ปฏิบัติการ	ชำนาญการ	ชำนาญการพิเศษ	เชี่ยวชาญ	ปฏิบัติงาน	ชำนาญงาน			อาวุโส
จำนวน	-	-	-	-	-	-	-	-	-	-	-	-	๓	-	๗	๑

โครงสร้างกองช่าง



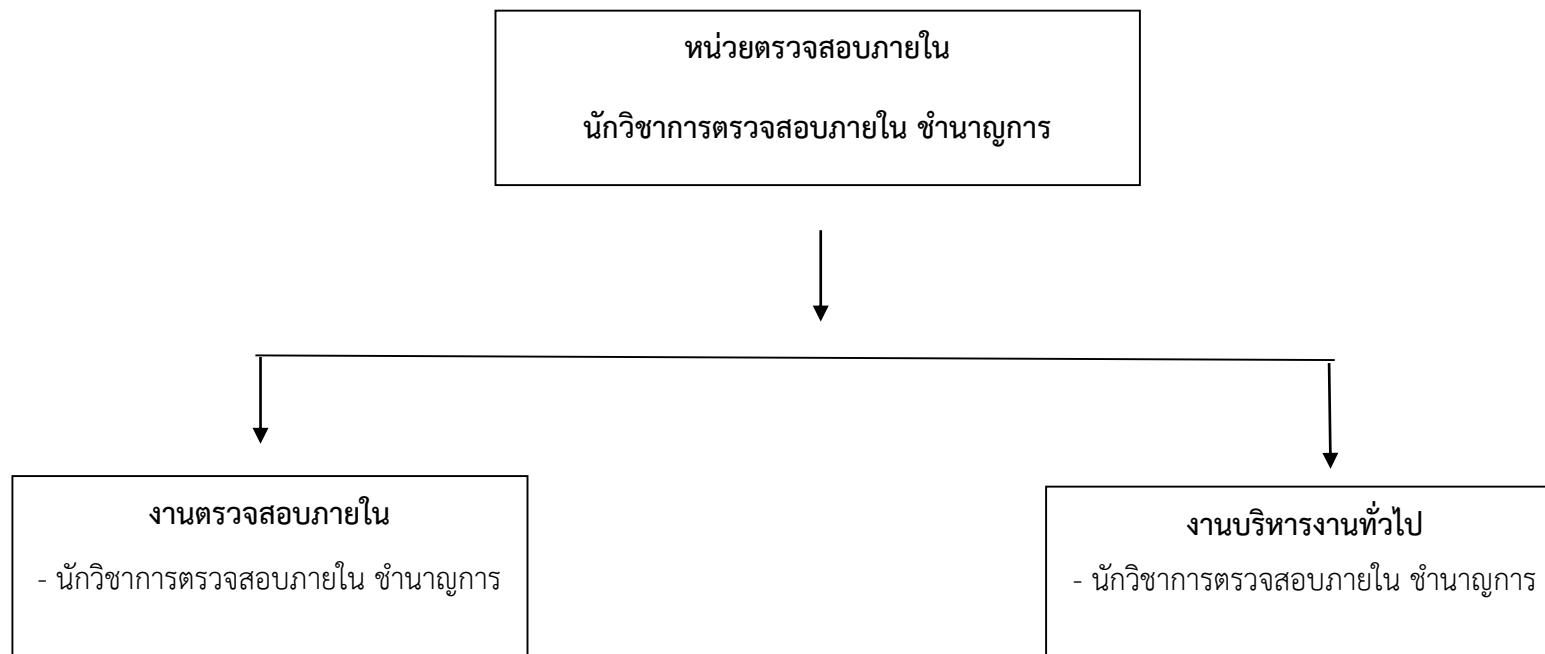
ประเภท	บริหารท้องถิ่น			อำนาจการ			วิชาการ				ทั่วไป			พนักงานจ้างตามภารกิจ	พนักงานจ้างทั่วไป	
	ระดับ	สูง	กลาง	ต้น	สูง	กลาง	ต้น	ปฏิบัติการ	ชำนาญการ	ชำนาญการพิเศษ	เชี่ยวชาญ	ปฏิบัติงาน	ชำนาญงาน			อาวุโส
จำนวน	-	-	-	-	-	๑	-	-	-	-	-	๑	๑	-	๑๐	๒

โครงสร้างกองการศึกษา ศาสนาและวัฒนธรรม



ประเภท	บริหารท้องถิ่น			อำนวยการ			วิชาการ				ทั่วไป			พนักงานจ้างตามภารกิจ		พนักงานจ้างทั่วไป		ครู	ครูผู้ดูแลเด็ก	
	ระดับ	สูง	กลาง	ต้น	สูง	กลาง	ต้น	ปฏิบัติ	ชำนาญการ	ชำนาญการพิเศษ	เชี่ยวชาญ	ปฏิบัติงาน	ชำนาญงาน	อาวุโส		ศูนย์พัฒนาเด็กเล็ก	ศูนย์พัฒนาเด็กเล็ก			คศ.๑
จำนวน	-	-	-	-	-	-	-	๑	-	-	-	-	-	-	๓	๓	๑	๑๓	๓	-

โครงสร้างหน่วยตรวจสอบภายใน



ประเภท	บริหารท้องถิ่น			อำนาจการ			วิชาการ				ทั่วไป			พนักงานจ้างตามภารกิจ	พนักงานจ้างทั่วไป
	สูง	กลาง	ต้น	สูง	กลาง	ต้น	ปฏิบัติการ	ชำนาญการ	ชำนาญการพิเศษ	เชี่ยวชาญ	ปฏิบัติงาน	ชำนาญงาน	อาวุโส		
จำนวน	-	-	-	-	-	-	-	๑	-	-	-	-	-	-	-